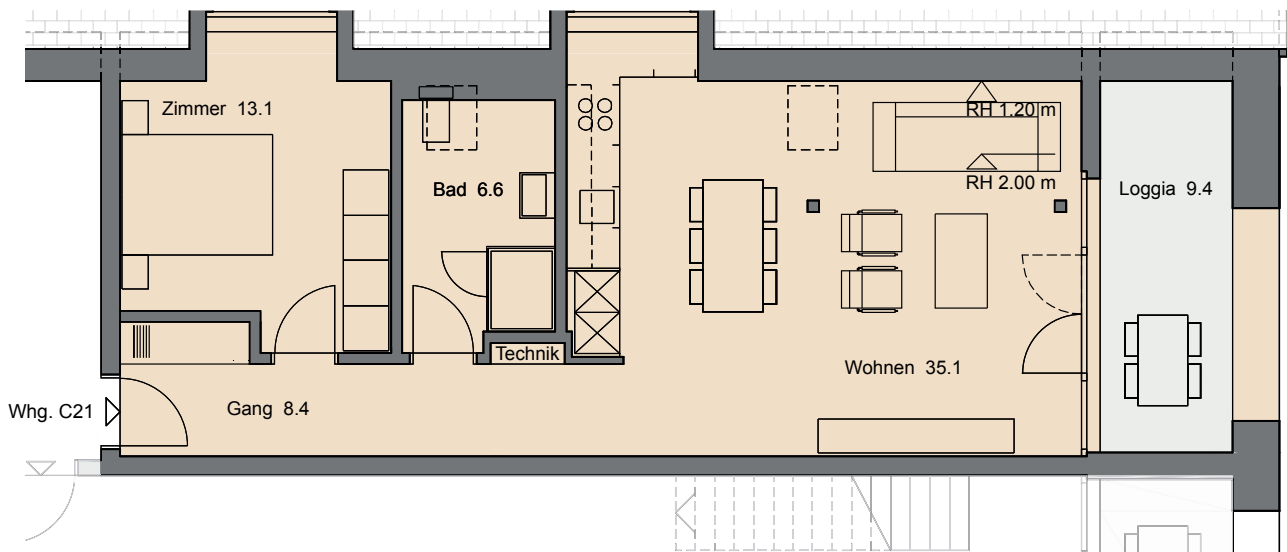
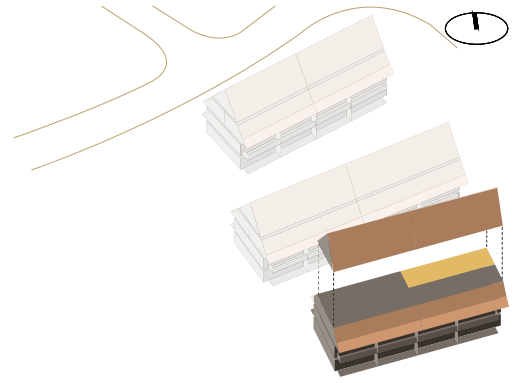


Haus C
Wohnung C21
1. Dachgeschoss
2.5 Zimmer
Wohnfläche: 63.2 m²
Loggia: 9.4 m²



0 1 2 5
M 1:100

Alle Angaben, Pläne, Zeichnungen usw.
sind unverbindlich. Änderungen bleiben
bis zur Bauvollendung vorbehalten.

Vermietung: **PRIVERA** 

PRIVERA AG, Husacherstrasse 3
CH-8304 Wallisellen, Telefon: +41 58 715 79 79
E-Mail: info@ohringerhof.ch