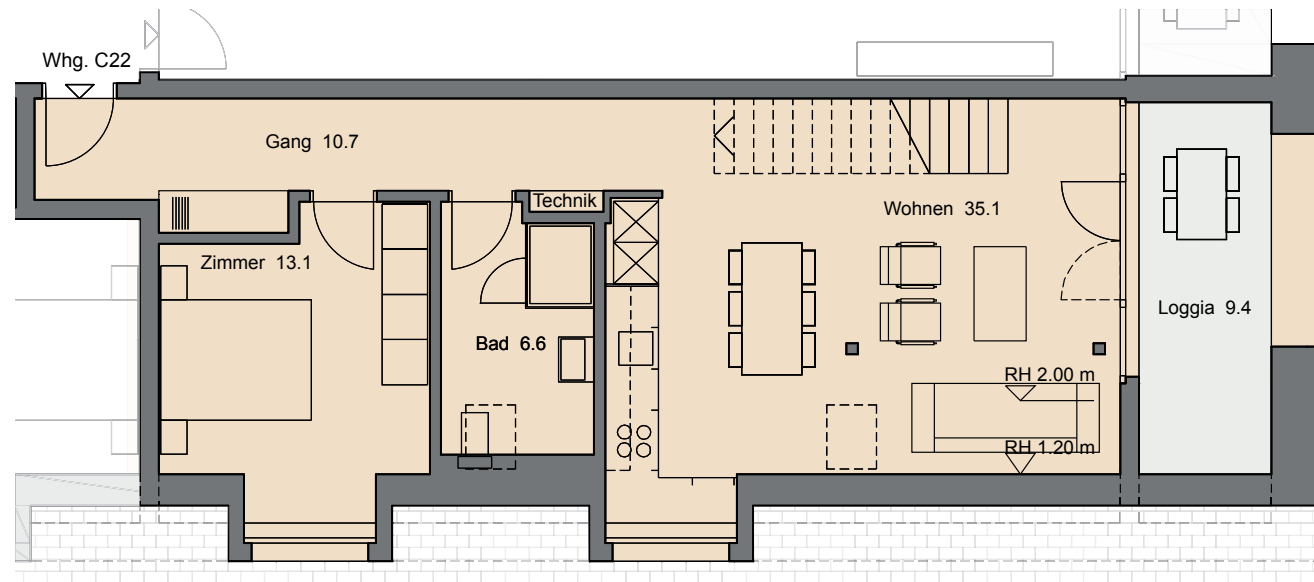
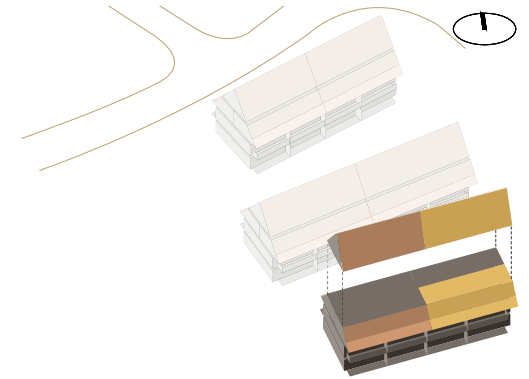
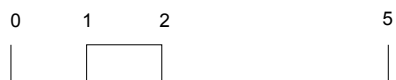


Haus C
Wohnung C22
1. und 2. Dachgeschoss
3.5 Zimmer-Maisonette
Wohnfläche: 139.5 m²
Loggia: 9.4 m²



1. Dachgeschoss



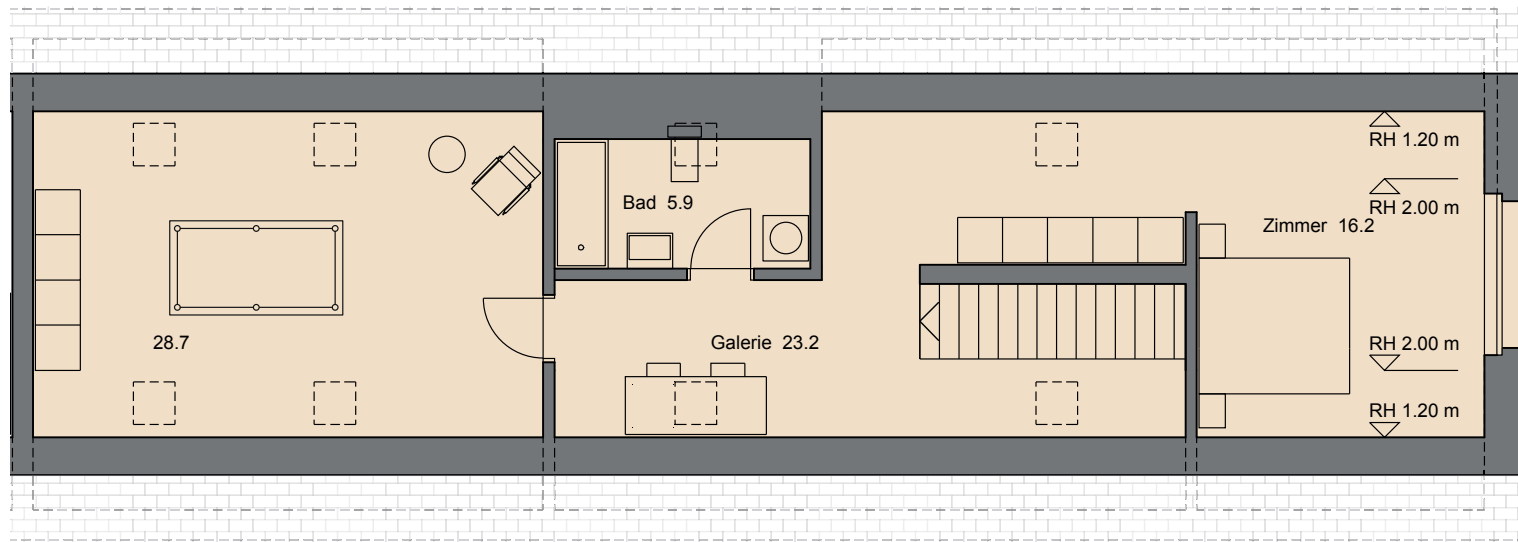
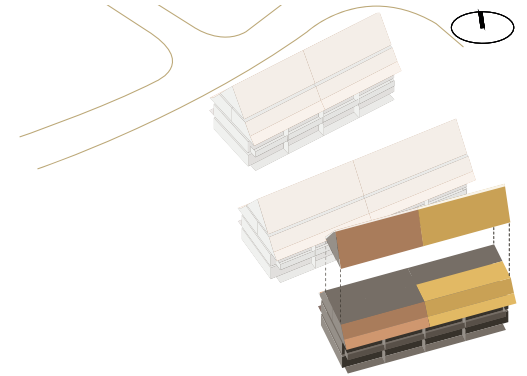
M 1:100

Alle Angaben, Pläne, Zeichnungen usw.
sind unverbindlich. Änderungen bleiben
bis zur Bauvollendung vorbehalten.

Vermietung: **PRIVERA** 

PRIVERA AG, Husacherstrasse 3
CH-8304 Wallisellen, Telefon: +41 58 715 79 79
E-Mail: info@ohringerhof.ch

Haus C
Wohnung C22
1. und 2. Dachgeschoss
3.5 Zimmer-Maisonette
Wohnfläche: 139.5 m²
Loggia: 9.4 m²



2. Dachgeschoss



Alle Angaben, Pläne, Zeichnungen usw.
sind unverbindlich. Änderungen bleiben
bis zur Bauvollendung vorbehalten.

Vermietung: **PRIVERA** 

PRIVERA AG, Husacherstrasse 3
CH-8304 Wallisellen, Telefon: +41 58 715 79 79
E-Mail: info@ohringerhof.ch