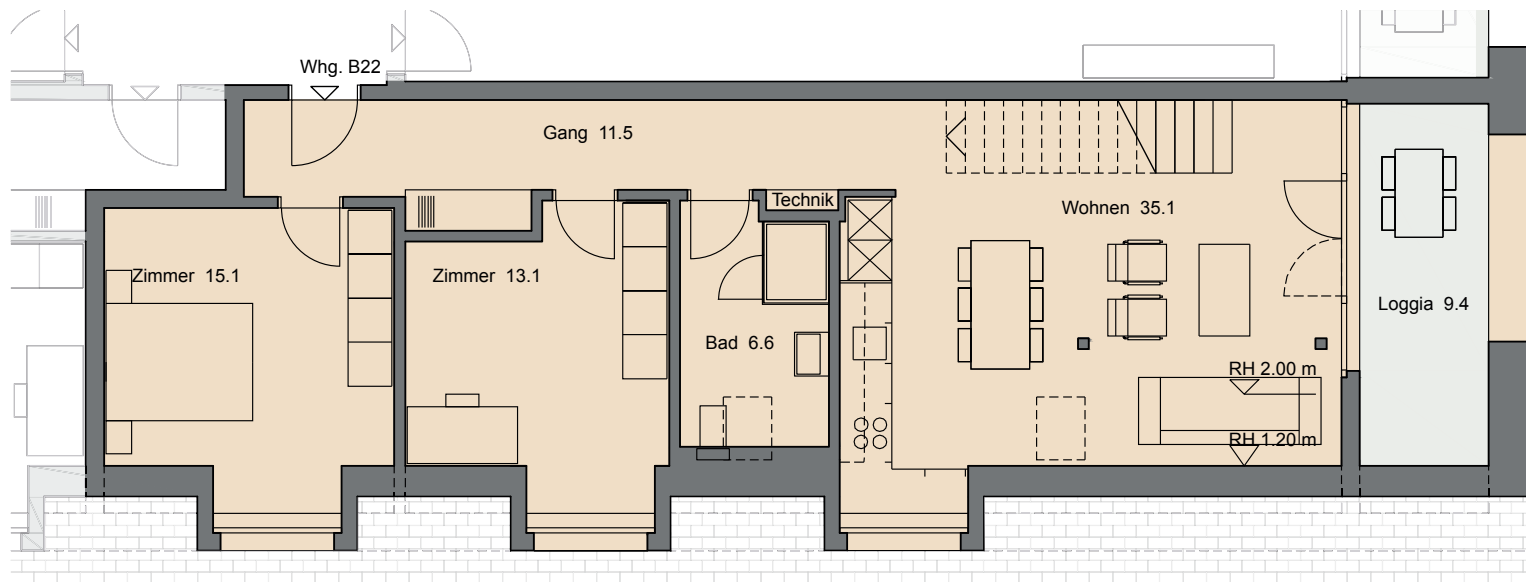
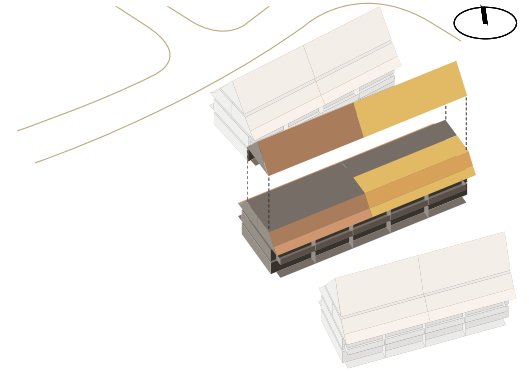


Haus B  
Wohnung B22  
1. und 2. Dachgeschoss  
4.5 Zimmer-Maisonette  
Wohnfläche: 155.6 m<sup>2</sup>  
Loggia: 9.4 m<sup>2</sup>



1. Dachgeschoss

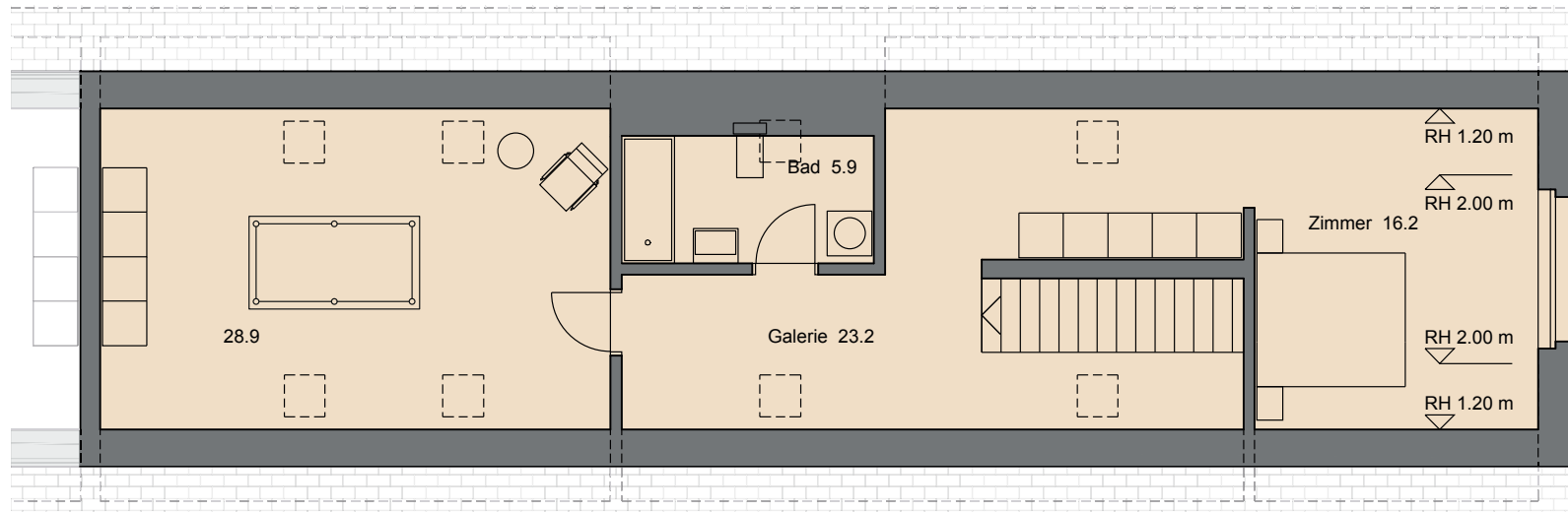
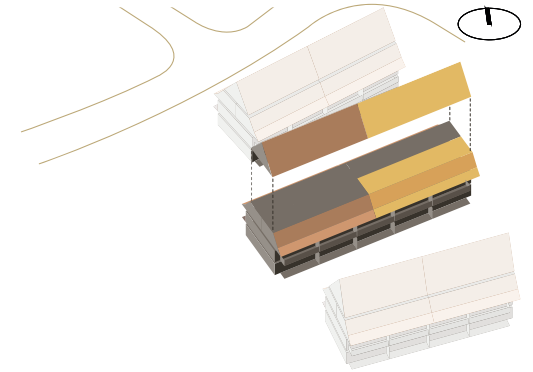


Alle Angaben, Pläne, Zeichnungen usw.  
sind unverbindlich. Änderungen bleiben  
bis zur Bauvollendung vorbehalten.

Vermietung: PRIVERA 

PRIVERA AG, Husacherstrasse 3  
CH-8304 Wallisellen, Telefon: +41 58 715 79 79  
E-Mail: info@ohringerhof.ch

Haus B  
Wohnung B22  
1. und 2. Dachgeschoss  
4.5 Zimmer-Maisonette  
Wohnfläche: 155.6 m<sup>2</sup>  
Loggia: 9.4 m<sup>2</sup>



2. Dachgeschoss



Alle Angaben, Pläne, Zeichnungen usw.  
sind unverbindlich. Änderungen bleiben  
bis zur Bauvollendung vorbehalten.

Vermietung: **PRIVERA** 

PRIVERA AG, Husacherstrasse 3  
CH-8304 Wallisellen, Telefon: +41 58 715 79 79  
E-Mail: info@ohringerhof.ch