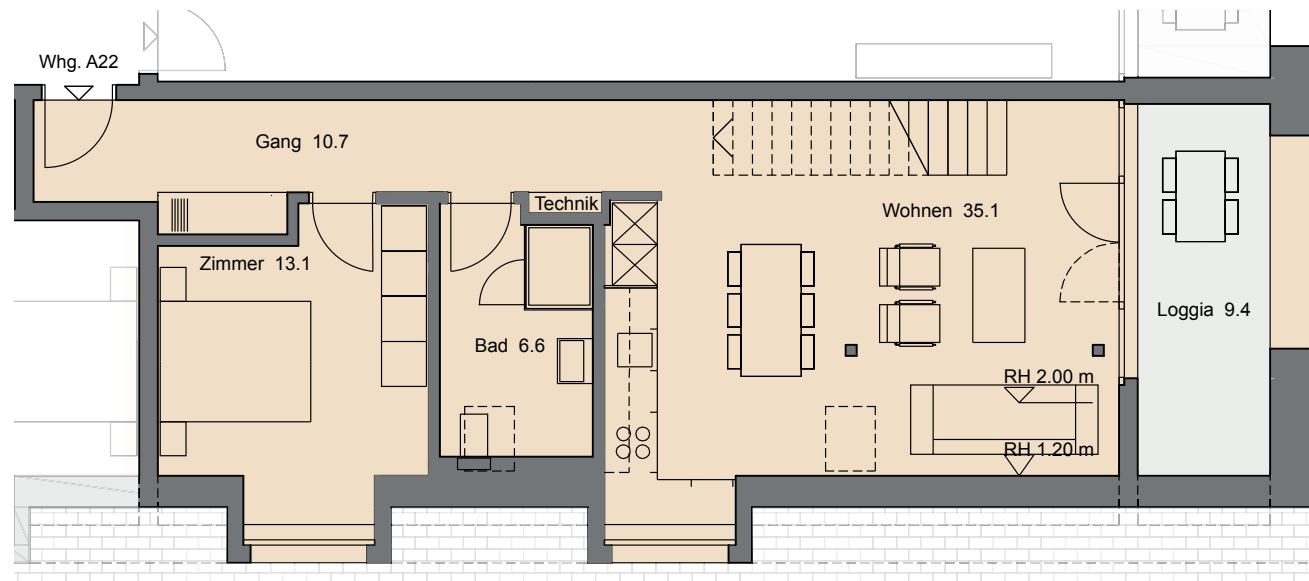
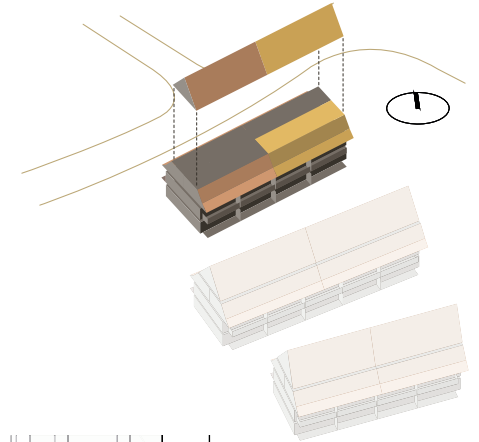


Haus A  
Wohnung A22  
1. und 2. Dachgeschoss  
3.5 Zimmer-Maisonette  
Wohnfläche: 139.5 m<sup>2</sup>  
Loggia: 9.4 m<sup>2</sup>



### 1. Dachgeschoss



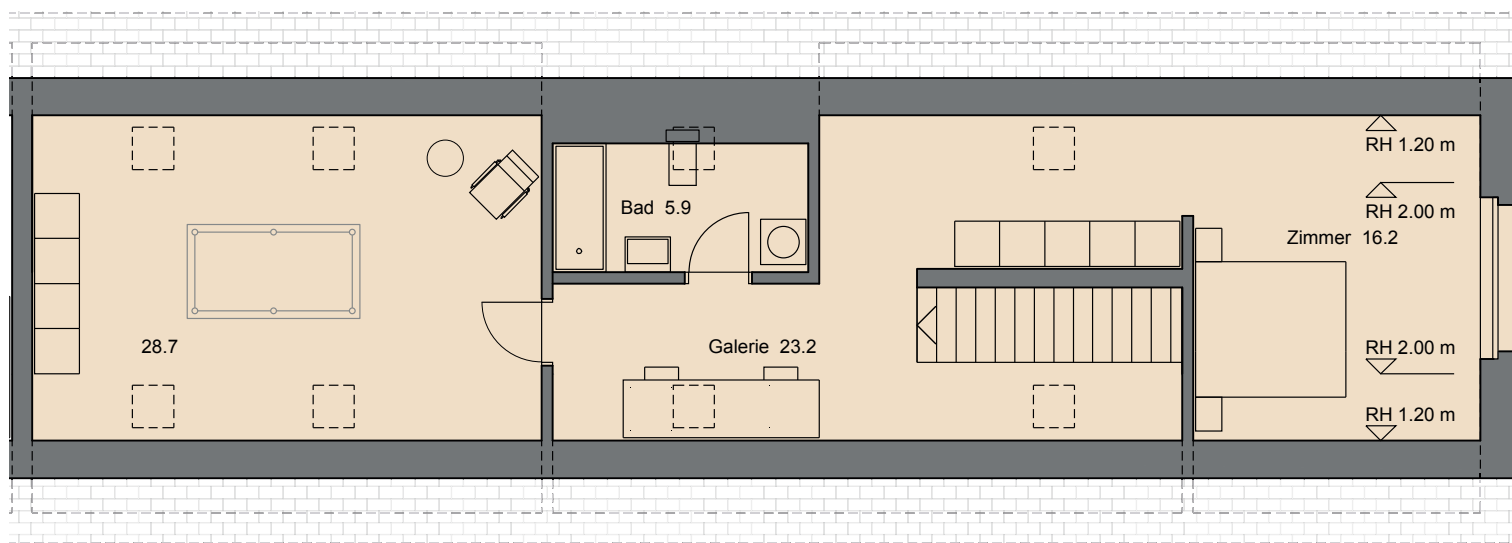
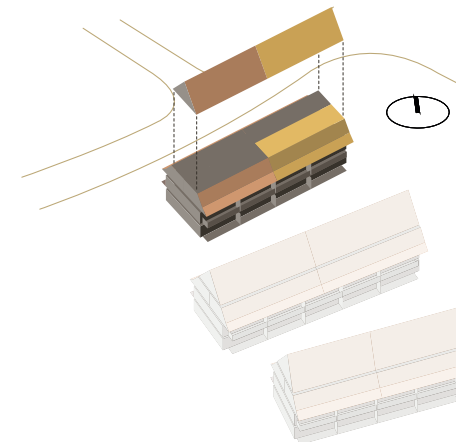
M 1:100

Alle Angaben, Pläne, Zeichnungen usw.  
sind unverbindlich. Änderungen bleiben  
bis zur Bauvollendung vorbehalten.

Vermietung: **PRIVERA** 

PRIVERA AG, Husacherstrasse 3  
CH-8304 Wallisellen, Telefon: +41 58 715 79 79  
E-Mail: info@ohringerhof.ch

Haus A  
Wohnung A22  
1. und 2. Dachgeschoss  
3.5 Zimmer-Maisonette  
Wohnfläche: 139.5 m<sup>2</sup>  
Loggia: 9.4 m<sup>2</sup>



2. Dachgeschoss



Alle Angaben, Pläne, Zeichnungen usw.  
sind unverbindlich. Änderungen bleiben  
bis zur Bauvollendung vorbehalten.

Vermietung: **PRIVERA** 

PRIVERA AG, Husacherstrasse 3  
CH-8304 Wallisellen, Telefon: +41 58 715 79 79  
E-Mail: info@ohringerhof.ch